

mizu-Q[®] 500

災害時の水の確保、
考えたことが
ありますか？

■災害対策用浄水器とは・・・

一般的に普及している家庭用浄水器は蛇口から出る水道水を浄化する（カルキや塩素などを浄水）ことを目的としています。対して災害用浄水器は身近にある水源から飲料水を作る装置を意味します。

災害発生

地震や異常気象による災害のリスクは常に私たちの身近にあります。

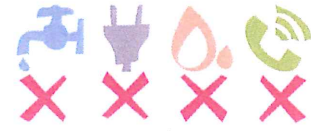
災害によりライフライン（電気、ガス、水道）が寸断してしまったら、あなたは自分や家族をどうやって守りますか？

復旧・支援

災害発生からライフラインが完全に復旧するまでは数か月の期間を要します。特に発生から水や食料などの公的支援を受けられるまでは最短でも3日。

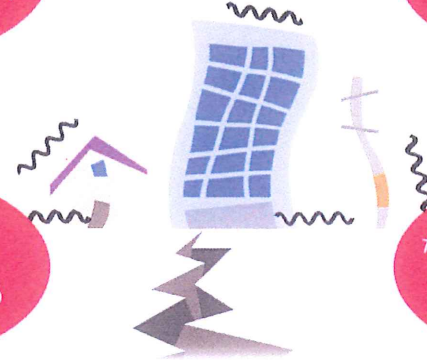
交通事情の悪い過疎地や人口が密集する都市部などでは、支援が行き届かない事態も想定されます。

道路が通行止めで
給水場所まで行けない



家族全員分の飲料水は
重くて運べない

ご近所さんも
水がなくて困っている



水道水は出るようになった
けど安全なのか？

✔ そんなとき我々の命をつなぐ飲料水を作り出してくれるのが災害対策用浄水器です。

mizu-Q[®] 500

■特徴

軽量・コンパクトで、背負っての持ち運びが可能なので場所を選ばず飲料水がつかれます。クラス最軽量 3.5kg (※)

バックショルダー式で水源までの運搬が楽々。

面倒な組み立てなど一切不要、緊急時に水源があればすぐに必要な飲料水を確保できます。

フィルターは 0.04 μ 精度で一般細菌を取り除き

(水道法水質基準適合) 水源にホースを入れ軽くハンドルを回すだけで毎分 3 ℓ の給水が可能です。

一般のお宅や町会の防災備蓄アイテムとして最適です。

(※) 対象クラスとは ①水源がプール、お風呂、池などの淡水もしくは貯蔵水
②手で持ち運び可能な重さ (15kg 以内) ③毎分 2 ℓ 以上の給水能力
以上の項目に該当する製品を当社が独自に調査しクラス 1 のカテゴリとしております

■各部の名称

A: 吸水ホース (先端部: 吸水ストレーナ)

B: チューブポンプハンドル C: チューブポンプ

D: フィルターハウジング (フィルター) E: 浄化水給水口

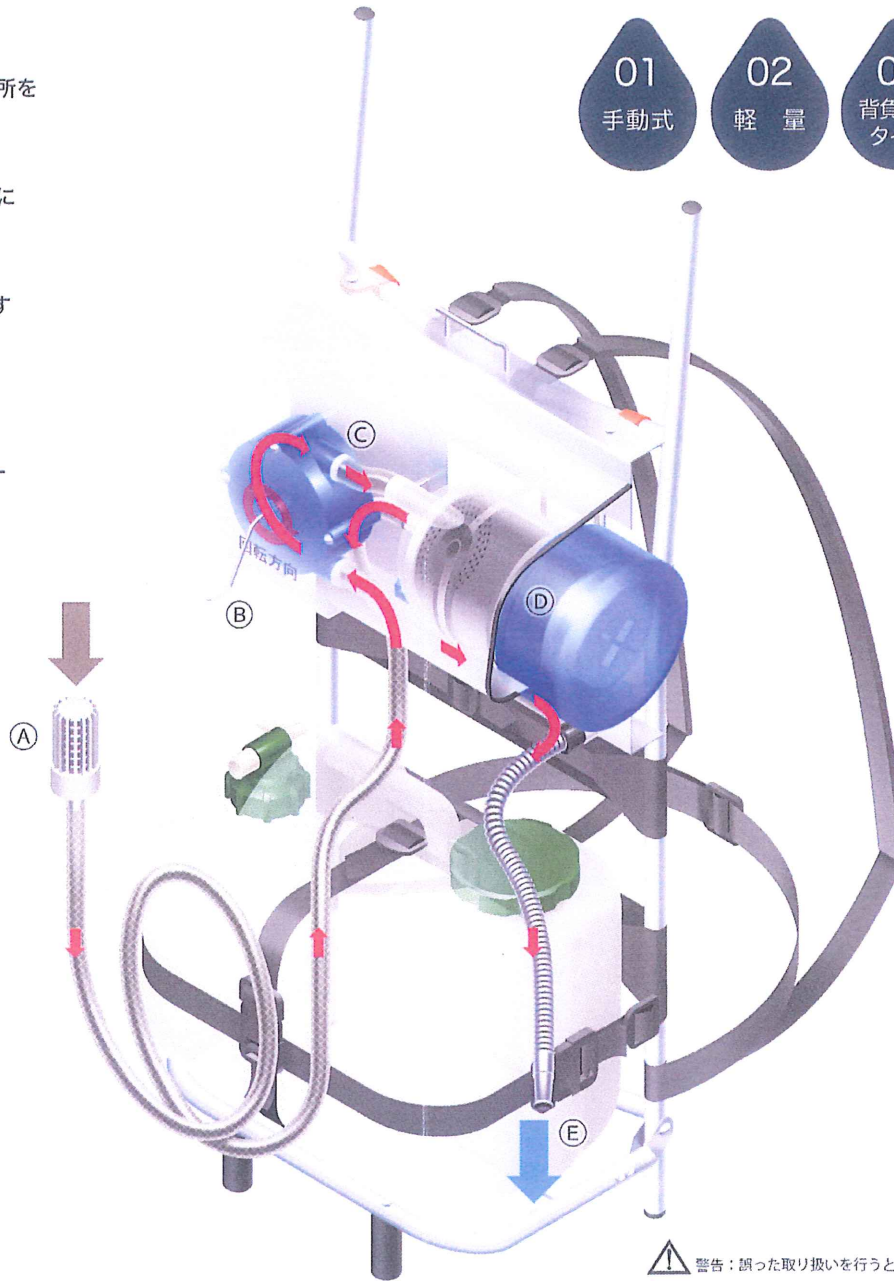
■操作手順



1. 吸水ホースを取り出し水源に入れてください。
2. チューブポンプのハンドルを矢印の方向へ回します
3. しばらくすると給水口から水が出てきます。
4. 飲料水として使用する際は 10 秒以上通水してからお飲みください。

※注意

- ・最初に通水した数リットルからは空気や黒い粒子が出てきます。無害ですが捨ててください。
- ・吸水ホース設置様の際、水源に転落しない様充分にご注意ください。
- ・ゴミ・藻などで吸水ホース先端のストレーナ部が目詰まりをしない水源を選定して下さい。



01
手動式

02
軽量

03
背負える
タイプ



(水道法水質基準に適合)

■利用原水の選定

災害対策浄水器の原水を選ぶ際は、できる限り安全性の高い水を選んでください。最も安全な原水は水道水として貯蓄されている水です。

◎ 原水に使用できる水

- ① 飲料水兼用耐震性防火水槽
- ② 地下受水槽・高架水槽
- ③ プール水・人工噴水池
- ④ 防火用井戸水・井戸
- ⑤ 河川水・池・風呂の水

※④⑤を原水に用いる場合は注意が必要です。

✕ 危険：原水に使用できない水

- ・魚が生息できない水
- ・毒物・有害物質を含んでいる水
- ・海水または海水の混入の恐れがあるもの
- ・高濃度に汚染された原水や水以外の通水

※災害時には河川や池・地下水の隣接工場などから有害物質や有害物質の流入が考えられます。選定には十分にご注意ください。

⚠ 警告：誤った取り扱いを行うと有害物質が混入した飲料水となり、人体に危害を与える危険が想定されます。

mizu-Q500フィルター

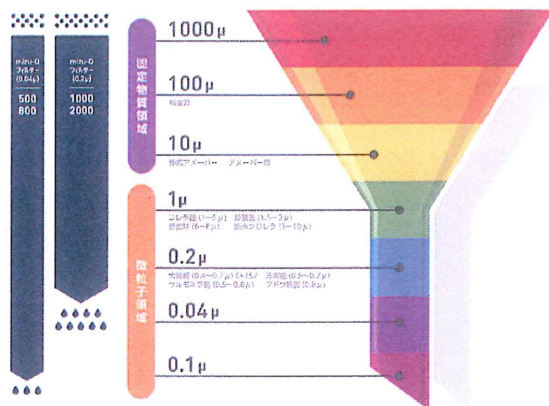
■フィルター性能

中空糸メインフィルター 0.04 μ 精度

大腸菌などほとんどの一般細菌をろ過する mizu-Q 専用の高精度フィルターです。



mizu-Qシリーズフィルター精度表



■装置の保管方法

【翌日に使用する場合】

吸水ホースを巻き込み、そのまま保管してください。

使用を再開するときは 10 秒以上、通水させてから飲用してください。

※冬季及び寒冷地では凍結する恐れがありますので、必ず水を抜き本装置を凍結させないよう

充分にご注意ください。

【長期保管】

使用后、給水口から水が出なくなるまでポンプを稼働して配管及びフィルターハウジング内の水を抜きます。高温になる場所や直射日光の当たる場所を避けて保管して下さい。

※保管時、細菌の繁殖を防ぐため残水を抜いてから、再び市販の次亜塩素酸ナトリウムを含む

消毒液等を入れた水を通して保管するのをお勧め致します。

【長期保管後の使用】

長期保管後、再度ご使用になられる際は、新しいフィルターでのご使用をお勧め致します。再稼働の際は必ず最初に 3 ℓ 程度通水させてから飲用してください。



安心のメーカー長期保証&アフターサービス

製品の保証について

本製品はいつ起こるか分からない災害に備えるため、長期間の保管を想定した保証を充実させています。消耗品を除くほとんどの部品を対象とする一般保証と製品の基本動作で重要な機能を果たす部品についてはより長い期間を保証する特別保証（メーカー動作保証）があります。

※詳しい内容、各保証の条件につきましては付属の「製品保証書」をご確認ください

1年間

一般保証▶納入日から

フィルターを含む全部品が保証対象となります、保証の条件に当てはまる場合には 1 年間無料で修理を受けられます。

7年間

特別保証▶納入日から

ポンプや配管など、浄水動作に関わる重要な部品は保証の条件に当てはまる場合には特別保証として 7 年間無料で修理を受けられます。

メンテナンスについて

- ・当製品の納入会社（販売代理店または製造メーカー）が有料でメンテナンスを行います、ご希望の際は保証書に記載された販売代理店または製造メーカーにご相談ください
 - ・ポンプ動作チェック・フィルターハウジング及び配管漏水チェック・フィルター交換・流量チェック・その他
- ※各費用についてはご依頼時お見積もりさせていただきます

■仕様

・型式	mizu-Q 500
・処理能力	3 ℓ / 分
・ろ材	中空糸（メインフィルター 0.04 μ 精度） 銀添着・炭素繊維粒状活性炭配合
・ポンプ	自給式チューブポンプ
・重量 約	約 3.5 kg（（クラス最軽量※自社調べ）
・外形寸法 (mm)	W380×D270×H700
・吸水ホース	1.5m
・繰る過能力	2~3t（供給水の濁度により変化します）
・性能評価	フィルター性能表を参照
・メーカー希望小売価格	94,800 円（税別）
・専用交換フィルター（別売）	9,800 円（税別）



製造元 株式会社かりはな製作所

〒201-0012 東京都柏江市中和泉 3-28-1 TEL: 03 (3489) 5211 / FAX: 03 (3489) 7733

ウェブサイト <http://www.karihana.com>

販売会社

エース技研 株式会社

〒259-1135 神奈川県伊勢原市岡崎6498-1

TEL: 0463-97-4130 FAX: 0463-97-4140